

la chèvre et le chou

Vol 22 No.2

Le magazine d'informations scolaires de

l'école Fernand-Seguin



À LIRE DANS CE NUMÉRO :

Le coin de Maude, l'éclipse solaire, des suggestions, des photos, etc!

Mot du directeur



Bonjour chers lecteurs et lectrices! Je vous souhaite une excellente deuxième moitié d'année scolaire. Nous sommes revenus en janvier, après plusieurs journées de fermeture dues à la grève et des négociations des conventions collectives, avec un plan de rattrapage à mettre en action afin de soutenir nos élèves vulnérables. Du soutien à la classe et du tutorat sont offerts sur une base volontaire de la part des membres du personnel. Je les remercie encore de leur implication!

En lien avec l'objectif de notre projet éducatif 2023-2027, nous poursuivons notre objectif d'améliorer la littératie en augmentant le pourcentage d'élèves se situant dans la tranche de 75% et plus en français écriture. Les enseignants.es élaboreront les moyens à mettre en place en lien avec notre objectif du PÉ d'ici la fin de l'année scolaire. Une régulation sera effectuée à différents moments et annuellement d'ici 2027 par l'équipe école.

Nous avons souligné les journées de la persévérance scolaire par une remise des mentions d'honneurs lors d'une célébration au gymnase le 9 février dernier. Félicitations aux lauréats! Leur photo est affichée sur le tableau d'honneur situé dans « le corridor de la rue Fernand-Seguin! »

La fondation de l'école travaille activement par différentes campagnes de financement (dons corporatifs, Marché printanier, etc.) pour soutenir l'école dans ses projets. L'organisme de participation des parents a tenu sa soirée cinéma le 27 février dernier et plusieurs élèves étaient présents. Merci aux organisateurs!

La sécurisation aux abords de l'école s'est poursuivie par une présence policière accrue et des rappels des règles de sécurité, particulièrement aux traverses piétonnières. Depuis la rentrée, nous avons travaillé à sécuriser notre cour d'école afin de limiter les accidents : Le nombre d'accidents est en baisse, malgré la présence de glace, grâce à la vigilance des surveillants.es (enseignants.es et éducatrices du service de garde).

En collaboration avec l'organisme Edu-Pop, un premier atelier destiné aux parents a eu lieu en soirée le 20 février dernier. Il portait sur le rôle des parents comme premier éducateur à la sexualité de leur enfant. Un deuxième atelier aura lieu le 25 avril 2024 et portera sur l'intimidation : comprendre et agir. Un troisième atelier se tiendra le 28 mai 2024 concernant la construction de l'estime de soi. Les invitations pour les inscriptions viendront bientôt via un communiqué aux parents!

Mot du directeur - la suite



L'édition de la Foire aux livres 2024 aura lieu le 12, 15 et 16 avril 2024. Les élèves, leurs parents et amis pourront se procurer des livres à frais modiques et ainsi encourager l'économie circulaire! Les élèves auront un accès privilégié durant les heures de classe avec leur titulaire!

Pour les visiteurs :

- 12 avril, de 16 h à 17 h 30;
- 15 avril. De 8 h à 9 h et de 16 h à 17 h 30;
- 16 avril, de 8 h à 9 h.

Les invitations vous parviendront bientôt!

Enfin, veuillez réserver votre fin de journée du mardi 7 mai 2024 : Vous aurez l'occasion d'admirer les projets de nos élèves et de participer à un encan lors du Vernissage Sciences et arts 2024! Un rendez-vous à ne pas manquer!

Martin Dugas, directeur

LE COMITÉ COUR D'ÉCOLE CONTINUE SA DÉMARCHE.

Le comité Cour d'école continue son travail avec le CSSDM et le Ministère de l'Éducation pour le réaménagement de la cour d'école. Le projet soumis est ambitieux. Le Comité poursuit, en parallèle, le déploiement de sa stratégie de la bonification du financement gouvernemental, en collaboration avec La Fondation de l'école.

Pour soutenir ce projet, vous pouvez faire parvenir vos dons personnels sur la page web de La Fondation : <http://dons.fernand-seguin.ca> et spécifier que vous souhaitez soutenir ce projet.

Vous pouvez aussi solliciter la générosité des entreprises (dons d'entreprises) autour de vous. En écrivant à La Fondation : dons@fernand-seguin.ca, une lettre à l'intention des entreprises vous sera remise.

Des levées de fonds et des campagnes de financement sont en préparation.

Un encan silencieux aura lieu lors du Vernissage d'Arts et Sciences le 7 mai prochain. Tous les profits iront au réaménagement de la cour d'école. Nous tenons à remercier grandement l'équipe du Service de garde, qui s'implique avec enthousiasme et créativité pour vous présenter des œuvres collectives faites par vos enfants.

Restez à l'affût pour voir ce que vos enfants ont créé et courir la chance de ramener leur petit chef-d'œuvre à la maison!

Le Comité Cour d'école se réunira selon le calendrier suivant :

- le lundi 25 mars à 20h
- le lundi 22 avril à 20h
- le lundi 3 juin à 20h

Nous sommes toujours à la recherche de nouveaux membres. Il n'y a pas de petite contribution, toute aide est la bienvenue. Venez donner quelques heures afin d'aider à la recherche de subventions possibles pour ce projet en communiquant avec nous au fseguin.ce@csgdm.qc.ca.

Texte de Pascale Barrière
de l'équipe du Comité Cour d'école

le coin de Maude

ÉVÉNEMENT SPÉCIAL



ÉCLIPSE TOTALE DE SOLEIL 8 AVRIL 2024

LE 8 AVRIL PROCHAIN VERS 15H27

Un événement astronomique spécial aura lieu à Montréal. Il s'agit d'une éclipse solaire totale.

LA LUNE VA CACHER LE SOLEIL

Lors de l'évènement, la lune viendra entièrement cacher le Soleil au beau milieu du jour. En l'absence des rayons de soleil, le ciel sera alors momentanément sombre et la température risque de légèrement chuter.

1930 - 2024 - 2205

L'évènement est rare puisque la dernière éclipse solaire totale à Montréal remonte à 1930 alors que la prochaine aura lieu en 2205. Bref, c'est un rendez-vous à ne pas manquer!

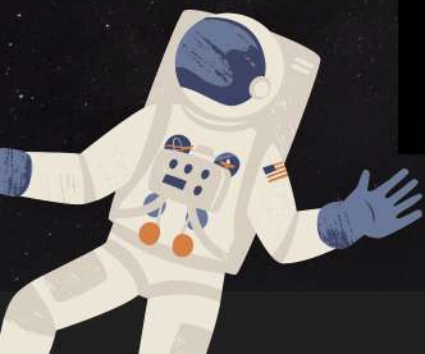
DES LUNETTES

Même si nous ne pourrons pas l'observer ensemble, tu recevras une paire de lunette de protection pour observer l'éclipse totale de manière sécuritaire avec tes parents si tu es à la maison cette journée-là.



Enfin, pour expliquer le phénomène des éclipses plus en détail, je ferai un cours en ligne offert à tous les groupes lors de la semaine précédente.

Maude Méthot O.Dowd



le coin de Maude

ACTIVITÉ À ESSAYER



L'Horizon de Kheops

Cette exposition présentée dans le Vieux-Port est d'une durée de 45 minutes et convient aux enfants de 8 ans et plus. Vous serez équipés d'un casque de réalité virtuelle qui vous permettra de découvrir les secrets de la pyramide de Gizeh et des rites funéraires de l'époque. Ces sujets seront abordés sous plusieurs angles, dont celui de la science. L'exposition a été réalisée avec l'aide du professeur égyptologue de l'université Harvard, Peter Der Manuelian et de son équipe.

Premier tableau d'honneur de l'année 2023-2024

Le 9 février a eu lieu la première cérémonie de remise de diplômes du tableau d'honneur de l'année. La thématique mise à l'honneur était celle de la persévérance afin de marquer le début de la semaine de la persévérance scolaire le 12 février. 36 élèves ont reçu un diplôme sous les applaudissements de leurs pairs. Félicitations à tous les récipiendaires! Le prochain tableau d'honneur aura lieu au mois d'avril et mettra en valeur le thème de l'autonomie.



le coin de Maude

Jeux scientifiques

DEVINETTE 1

QUEL EST L'ANIMAL LE PLUS LÉGER ?



DEVINETTE 2

QUEL EST LE PLAT LE PLUS HAÏ DES DENTISTES ?

CHARADE 1

MON PREMIER EST LE DIMINUTIF DU DIPLÔME UNIVERSITAIRE DE PREMIER CYCLE.

MON DEUXIÈME EST UNE BOISSON FAITE À PARTIR DES FEUILLES DE LA PLANTE CAMÉLIA SINENSIS.

MON TROISIÈME EST UNE CÉRÉALE UTILISÉE DANS LA CONFECTION DE SUSHIS.

MON TOUT EST UN MICROBE DONT FONT PARTIE LES SALMONELLES ET LES E.COLI.



CHARADE 2

MON PREMIER EST UN OISEAU DONT LE MÂLE A UNE QUEUE COLORÉE QU'IL PEUT OUVRIR EN ÉVENTAIL POUR ATTIRER LES FEMELLES.

MON DEUXIÈME EST LE VERBE CRÉER AU PARTICIPE PASSÉ.

MON TROISIÈME EST LE NOM DE LA CARTE À JOUER CORRESPONDANT À UN 1.

MON TOUT EST UN ORGANE QUI FABRIQUE DE L'INSULINE.



CHARIVARI 1

STSAMUPIO

TERME DÉSIGNANT UN ÉLÉMENT DU TABLEAU PÉRIODIQUE QUI EST CONTENU EN GRANDE QUANTITÉ DANS LES BANANES.



CHARIVARI 2

DÉMAERUE

TERME DÉSIGNANT UNE DES 4 SORTES DE PIERRE PRÉCIEUSE.

RÉPONSE 1) LA PALOURDE
RÉPONSE 2) LE GARI
CHARADE 1) BAC-THÉ-RIZ | BACTÉRIE
CHARADE 2) PAON-CRÉE-AS | PANCRÉAS
CHARIVARI 1) POTASSIUM
CHARIVARI 2) ÉMERAUDE

MES RECOMMANDATIONS de lecture



Fabuleux paysages du système solaire Aina Bestard

J'ai déjà un livre sur l'évolution de la Terre de la même autrice dans ma bibliothèque et c'est un petit bijou. Les illustrations sont superbes et immersives alors que les informations sont concises, mais pertinentes. Dans ce livre, on s'intéresse aux autres planètes du système solaire ainsi qu'à certaines étoiles. Les fiches informatives du livre ont d'ailleurs été révisées par le plus grand observatoire du monde situé au Chili, l'ALMA.



Les super éléments Colin Stuart et Ximo Abadia

C'est le dernier livre que j'ai acheté pour ma bibliothèque. Il présente de manière succincte, mais efficace les 188 éléments du tableau périodique. Les illustrations sont épurées, mais très colorées. L'ouvrage nous permet de comprendre à quoi servent les éléments, où on les trouve, s'ils représentent un danger pour la santé humaine et comment ils ont été découverts.



Les animaux les plus bizarres du monde Philip Bunting

Utilisant l'humour à profusion, l'auteur présente une cinquantaine d'animaux étranges, dont la pieuvre dumbo et le quokka. Layant reçue à Noël, ma nièce est tombée en amour avec ce documentaire animalier.



LE MOIS DE L'HISTOIRE DES NOIRS EN SCIENCE



WANGARI MAATHAI EST UNE MILITANTE ÉCOLOGIQUE, PROFESSEUR UNIVERSITAIRE ET FEMME POLITIQUE DU KENYA. AYANT VÉCU SA JEUNESSE EN CAMPAGNE, ELLE EST RAPIDEMENT TÉMOIN DES EFFETS NÉGATIFS DE LA DÉFORESTATION.



EN GRANDISSANT, ELLE REMARQUE QUE LES HABITANTS DE LA CAMPAGNE ONT DE PLUS EN PLUS DE DIFFICULTÉS À AVOIR ACCÈS À DE L'EAU ET DU BOIS. DES HABITANTS DOIVENT PARCOURIR DE GRANDES DISTANCES POUR TROUVER CES RESSOURCES AU QUOTIDIEN ET LES TERRES AGRICOLES SONT DE PLUS EN PLUS SÈCHES. ELLE CONSIDÈRE QUE LA SOLUTION RÉSIDE DANS LA PLANTATION MASSIVE D'ARBRES. EN EFFET, LES RACINES PERMETTENT DE RETENIR L'EAU DE PLUIE DANS LE SOL ET AINSI DE LIMITER LA DÉSERTIFICATION. DE PLUS, LES ARBRES PEUVENT FOURNIR DE LA NOURRITURE POUR S'ALIMENTER SAINEMENT ET DU BOIS POUR SE CHAUFFER.



LA KENYANE WANGARI MAATHAI, LAURÉATE DU PRIX NOBEL DE LA PAIX, ACTIVISTE DES DROITS DE L'HOMME ET DE LA PROTECTION DE L'ENVIRONNEMENT - LA SUITE AVAVAVAVAVAVA

AINSI, ELLE LANCE EN 1977 LE PROGRAMME GREEN BELT MOVEMENT, UN MOUVEMENT APPELANT LA POPULATION, EN PARTICULIER LES FEMMES DÉFAVORISÉES, À PLANTER DES ARBRES. IL EST ESTIMÉ QUE SON MOUVEMENT SOCIAL A PERMIS DE PLANTER PLUS DE 30 MILLIONS D'ARBRES.

DE PLUS, ELLE CONSIDÈRE QUE LA DÉMOCRATIE EST ESSENTIELLE POUR PRÉSERVER L'ENVIRONNEMENT. ELLE PREND DONC OUVERTEMENT POSITION CONTRE LE GOUVERNEMENT NON DÉMOCRATIQUE DE SON PAYS. À CAUSE DE SES PRISES DE POSITION, ELLE SERA VICTIME DE HARCÈLEMENT ET FERA MÊME FACE À DES PEINES D'EMPRISONNEMENT. MALGRÉ TOUT, ELLE RESTERA TOUJOURS ENGAGÉE ENVERS LES CAUSES QUI LUI TIENNENT À CŒUR. EN HOMMAGE DE SON TRAVAIL CONSIDÉRABLE POUR L'ENVIRONNEMENT ET POUR LES FEMMES AU KENYA, ELLE DEVIENT LA PREMIÈRE FEMME AFRICAINE RÉCIPiendaIRE D'UN PRIX NOBEL DE LA PAIX. ELLE REÇOIT LE PRESTIGIEUX PRIX EN 2004. ELLE S'ÉTEINT EN 2011 À L'ÂGE DE 71 ANS.

UN TEXTE DE MAUDE





SOIRÉE CINEMA



27 février 2024
Organisé par l'OPP



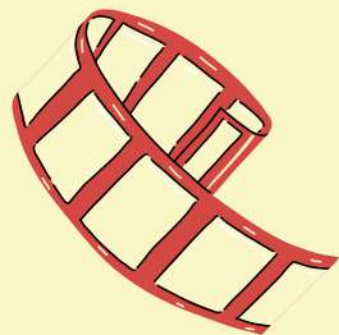


SOIRÉE CINEMA



Un franc succès auprès des
enfants !

Un grand merci aux parents
organisateurs et bénévoles !



génies en herbe

L'activité de Génies en herbe est de retour cette année encore. Cela consiste à opposer deux équipes de quatre joueurs dans des jeux questionnaires de culture générale. L'engouement pour ce jeu se reflète par le fait que nous sommes passés de deux équipes de compétition en 2022-2023 à trois équipes en 2023-2024.

Notre entraîneur bénévole de l'an passé est de retour. Merci donc à Miro Bataille de permettre la tenue de cette activité ! Nous sommes aussi reconnaissants à la Fondation de financer les inscriptions et le remplacement du matériel.

VOICI LES RÉSULTATS DE NOS ÉQUIPES LORS DU TOURNOI DU 20 JANVIER À L'ACADÉMIE DES SACRÉS-CŒURS À SAINT-BRUNO-DE-MONTARVILLE. IL Y AVAIT 27 ÉQUIPES EN COMPÉTITION.

ÉQUIPE A : 5 VICTOIRES ET 1 DÉFAITE
ÉQUIPE B : 3 VICTOIRES, 2 DÉFAITES ET 1 ÉGALITÉ
ÉQUIPE C : 3 VICTOIRES ET 2 DÉFAITES



FÉLICITATIONS À TOUS NOS JOUEURS !

GABRIEL, GIOVANNI, HADDA, JULES, LÉO, LOÏC,
MIRANDA, MOHAMED, PHILIPPE, RAPHAËL,
TIANJIA ET WILLAM

VOICI LES RÉSULTATS DE NOS ÉQUIPES LORS DU TOURNOI DU 23 MARS À L'ÉCOLE VIRGINIE-ROY, À L'ÎLE-PERROT. IL Y AVAIT 27 ÉQUIPES EN COMPÉTITION.

ÉQUIPE A : 6 VICTOIRES
ÉQUIPE B : 5 VICTOIRES ET UNE DÉFAITE
ÉQUIPE C : 3 VICTOIRES ET 3 DÉFAITES

FÉLICITATIONS À TOUS NOS JOUEURS!
AUGUSTE, GABRIEL, GIOVANNI, JULES, LÉO,
LOÏC, MIRANDA, MOHAMED, PHILIPPE,
RACHID, RAPHAËL, TIANJIA ET WILLAM



UN TEXTE DE MARIE-CLAUDE, PARENT
BÉNÉVOLE ET RESPONSABLE DE L'ACTIVITÉ
GÉNIE EN HERBE

FABRICATION DE FOSSILES

UN TEXTE DE KENZA, 3A

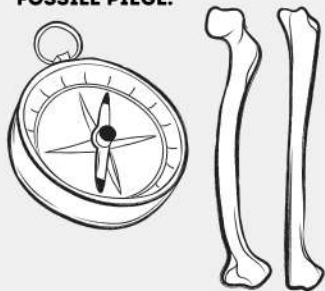
NOUS AVONS FAIT DEUX SORTES DE FOSSILES EN COURS DE SCIENCES : UN PIÉGÉ ET UN MOULÉ. NOUS AVONS COMMENCÉ PAR LE FOSSILE LE MOINS SALISSANT, LE FOSSILE PIÉGÉ. NORMALEMENT CE FOSSILE EST CENSÉ ÊTRE PIÉGÉ DANS L'OMBRE OU DANS DE LA GLACE, MAIS NOUS N'AVONS PAS PU FAIRE DE CETTE FAÇON.



À LA PLACE NOUS AVONS DESSINÉ LA FORME DU FOSSILE AU CRAYON NOIR (UNE PETITE BESTIOLE) ET LE FOND EN ORANGE OU JAUNE, NOUS AVONS MIS PAR-DESSUS UN CABOCHON (PETITE VITRE ARRONDIE) ET ÇA A DONNÉ L'IMPRESSION DE RESSEMBLER À UN VRAI FOSSILE PIÉGÉ.



NOUS AVONS AUSSI APPRIS QUE LES FOSSILES PIÉGÉS SE FORMENT LORSQUE LES ORGANISMES SE RETROUVENT PIÉGÉS DANS QUELQUE CHOSE QUI LES PROTÈGE DE LA DÉCOMPOSITION.



LE FOSSILE MOULÉ ÉTAIT PLUS SALISSANT. POUR COMMENCER, IL FALLAIT FAIRE UNE EMPREINTE DANS L'ARGILE, APRÈS, NOUS AVONS MIS DU PLÂTRE PAR-DESSUS ET NOUS L'AVONS MIS DANS LE BOL D'ARGILE OU IL Y AVAIT L'EMPREINTE. ON A LAISSÉ LE TOUT SÉCHER, ON A ENSUITE DÉMOULÉ LE FOSSILE.



Jeudi Piano

Quand les merveilleuses notes de piano résonnent dans le hall de l'école, c'est que les membres du comité Jeudi-Piano sont à l'œuvre. Si vous jouez du piano, nous serons très heureux de vous entendre !

Voici des témoignages recueillis par Aurélie 6B:

« Ça m'a permis d'apprendre une nouvelle pièce. »
Nour, 1B

« C'est bien de découvrir les talents des autres. » Liam, 4B

« J'ai trouvé ça chouette d'entendre les autres et de partager les chansons que j'avais apprises. » Liam, 4B

Depuis le début de l'année scolaire, c'est plus d'une quarantaine d'élèves qui ont partagé leur talent musical. Merci à tous ceux qui s'investissent dans cette activité.



PHOTO D'ISABELLE DUPONT

Les Jeudis Piano m'aident à me dégèner parce que je joue devant mes amis. je peux aussi apprendre à connaître d'autres pièces qui sont jouées par les autres élèves. » Lakisha, 5A

LE

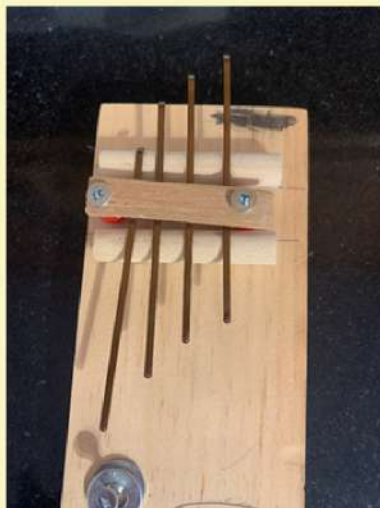
COSMODÔME

LE COSMODÔME EST UN GRAND MUSÉE DE L'ESPACE, IL PROPOSE PLUSIEURS MISSIONS. J'Y SUIS ALLÉ LES 4 FÉVRIER ET 3 MARS DERNIERS. C'ÉTAIT DES DIMANCHES DES MOIS DE FÉVRIER ET MARS CAR C'EST GRATUIT CHAQUE PREMIER DIMANCHE DU MOIS! IL Y A TROIS MISSIONS QUI SONT PROPOSÉES AU COSMODÔME : LE RÊVE IMPOSSIBLE, LA PLANÈTE ROUGE ET AUX FRONTIÈRES DU COSMOS.

MA MISSION PRÉFÉRÉE ÉTAIT « PLANÈTE ROUGE»; L'ACTIVITÉ CONSISTAIT À RESTER DANS UN CORRIDOR ET ESSAYER DE FAIRE ATTEINDRE NOTRE ENGIN SPATIAL SUR LA PLANÈTE MARS, IL FALLAIT MANŒUVRER AVEC UNE VITESSE PAS TROP RAPIDE ET CONTRÔLER L'ENGIN SPATIAL AFIN DE FAIRE UN ATTEINDRE EN DOUCEUR. J'AI BEAUCOUP AIMÉ ÇA ! JE VOUS ENCOURAGE À Y ALLER SI VOUS VOULEZ EN SAVOIR PLUS!

JUSTIN 2A

Fabriquer une senza



À la fin février, en cours de sciences avec Maude, nous avons procédé à la fabrication d'une senza. Une senza est un mini piano. Voici les étapes pour fabriquer une senza:

1re étape : Prendre un prisme rectangulaire de bois.

2e étape : Prendre le gabarit numéro 1 et tracer deux lignes parallèles.

3e étape : Prendre un gougeon, le couper en deux, coller les deux moitiés avec de la colle chaude sur les lignes tracées.

4e étape : Prendre deux bâtons à café collés ensemble, couper en deux, couper les petits bouts ronds et en donner un à mon partenaire.

5e étape : Prendre deux perles à coller, les placer aux extrémités des bâtons à café et les visser avec une perceuse.

6e étape : Prendre deux rondelles et les visser avec une perceuse.

7e étape : Glisser quatre bob épines entre les goujons et les bâtons à café.

Je suis fier d'avoir pu fabriquer une senza et aussi parce que c'était amusant de construire un instrument de musique !

Jérémie 3A



Suggestion de lecture



Ma suggestion de lecture : « Imbattable », l'histoire d'un super-héros qui peut traverser les cases de la bande dessinée.

Je veux vous parler d'une bande-dessinée que j'ai beaucoup aimée. Il s'agit d'une série de 3 albums, qui racontent des histoires courtes et drôles. Le super-héros peut se déplacer d'une case à l'autre, donc se déplacer dans l'espace et le temps.

J'ai particulièrement aimé quand il arrive à voir – dans la case en dessous ! le savant-fou qui, dans le futur, est en train de l'attaquer. Alors il laisse tomber son sac sur le savant-fou depuis la case du dessus pour déjouer ses plans. Imbattable est particulièrement bon à faire des plans qui se déroulent simultanément à différents endroits. Imbattable a deux amis, l'un qui a des pouvoirs de perspective, et l'autre dont les bulles de texte ont une action sur les différents personnages.

Le livre est disponible à la bibliothèque Ahuntsic et j'ai hâte de lire le volume 4 quand il va paraître. Bonne lecture!

Antoine





10-9-8-7-6-5-4-3-2-1... Décollage!

**Astronautes, astronomes, martiens, extra-terrestres
ou ingénieurs... A la maternelle B on a beaucoup
d'imagination !**

**Que c'est captivant de découvrir et d'approfondir nos connaissances
sur notre planète Terre, le ciel, les étoiles, la lune, le soleil et la
galaxie !**

**D'ailleurs, c'est lors du vernissage que vous pourrez admirer nos
diverses réalisations sur le thème de l'espace ainsi que notre projet
de création de satellites et d'astromobiles.**

**Mélanie Dupras
Enseignante en maternelle B**



LA SANZA

En 3e année, pour terminer le thème sur le son, tous les élèves ont fait une activité en science : Fabrication d'une senza !

Une senza est une sorte de mini-piano qui peut avoir quatre touches (comme sur la photo) ou plus. Le processus de fabrication a pris trois périodes. Trois parents bénévoles sont venus dans le local de science pour nous aider. Les matériaux utilisés pour construire la senza étaient: des pinces, des anneaux, des vis en métal, une base, des goujons en bois et des perles en plastique.

Elle mesure environ treize centimètres de longueur et à peu près sept centimètres de largeur.

Nous avons beaucoup aimé ce laboratoire.

Par Elliot et Unaï 3B





Nouvelles du Conseil d'établissement



Le Conseil d'établissement (CÉ) se constitue de la direction d'école, de parents, ainsi que d'enseignants qui ont pour mandat de représenter les besoins et intérêts des élèves.

Chers parents,

Depuis notre dernière communication, en décembre dernier, les membres du CÉ ont poursuivi leurs travaux afin de répondre aux besoins et préoccupations de notre communauté scolaire.

Sachez que les procès-verbaux de toutes les séances sont déposés sur le site web de l'école afin que vous puissiez être tenus au courant des enjeux de notre établissement.

Je profite de cette publication pour vous partager 2 projets présentement en cours.

Tel que mentionné en décembre, le Comité cour d'école a amorcé le projet de réaménagement de la cour d'école. Nous remercions grandement l'équipe du Service de garde, qui, avec enthousiasme, a décidé de s'impliquer dans les levées de fonds pour ce projet. Les éducatrices travaillent fort et avec créativité afin de vous présenter **des œuvres collectives** faites par vos enfants lors du Vernissage d'Arts et Sciences le 7 mai prochain. Ces œuvres seront mises en vente via un **encan silencieux** dont tous les profits iront au réaménagement de la cour d'école. Restez à l'affût pour voir ce que vos enfants ont créé et courir la chance de ramener leur petit chef-d'œuvre à la maison!

Le Comité est toujours à la recherche de parents qui auraient quelques heures à donner afin d'aider à la recherche de subventions possibles pour ce projet. Si vous avez un intérêt à vous impliquer, communiquez avec nous au fseguin.ce@csgm.qc.ca. Il n'y a pas de petite contribution. Toute aide est la bienvenue.

Dans un second temps, les membres du CÉ, avec la collaboration de Mme Nancy Bernier, ont mis en branle un Comité des parents usagers du service de garde. Ce comité a pour but de participer à l'amélioration constante de nos pratiques. Si vous avez des idées, des questions ou des suggestions pour améliorer notre service de garde et que vous avez envie de vous engager afin d'en apprendre davantage sur son fonctionnement, n'hésitez pas à communiquer avec nous au fseguin.ce@csgm.qc.ca. Il n'y a pas d'engagement minimum obligatoire pour ce comité. Tout parent qui désire mieux comprendre et supporter le milieu de vie de son enfant est le bienvenu!

Sachez que les séances du Conseil sont publiques et que vous pouvez y assister, en présentiel ou en virtuel (lien Teams dans l'entête de l'ordre du jour).

Si des sujets vous préoccupent et que vous voulez être entendus, nous vous invitons à entrer en contact avec nous. C'est la contribution de tous qui rend un Conseil d'établissement plus fort!

Au plaisir de vous retrouver lors de notre prochaine séance, le 16 avril 2024!

*Stéphanie Robinson, au nom des membres du Conseil d'établissement
de l'école Fernand-Séguin*

LES ÉCHECS

Voici les nouvelles du championnat d'échec scolaire par équipe:

L'équipe - Les Chèvre de Fernand-Seguin (Maxime, Kyle, Leo, Jimmy) s'est emparée de la 3ème place dans le tournoi championnat d'échecs scolaire par équipe - catégorie de Maternelle - 3e année, le 23 Mars.

Ils sont invités à participer au Championnat par équipe Québec-Ontario 2024 le 8 juin 2024 à Kingston.

Texte de Yijun Zhu, maman de Kyle



J'espère que vous m'enverrez beaucoup d'articles pour la prochaine édition !

LACHEVREETLECHOU.FS@GMAIL.COM

